

KATASTRY
TYP ŘEZU
DRUH POVRCHU
VZDÁLENOSTI ŠACHET
OZNAČENÍ ŠACHET

SMĚROVÉ POMĚRY

MĚŘÍTKA 1:250/100

ZKAPACITNĚNÍ ÚSEKU STOKY B

HLOUBKA VÝKOPU

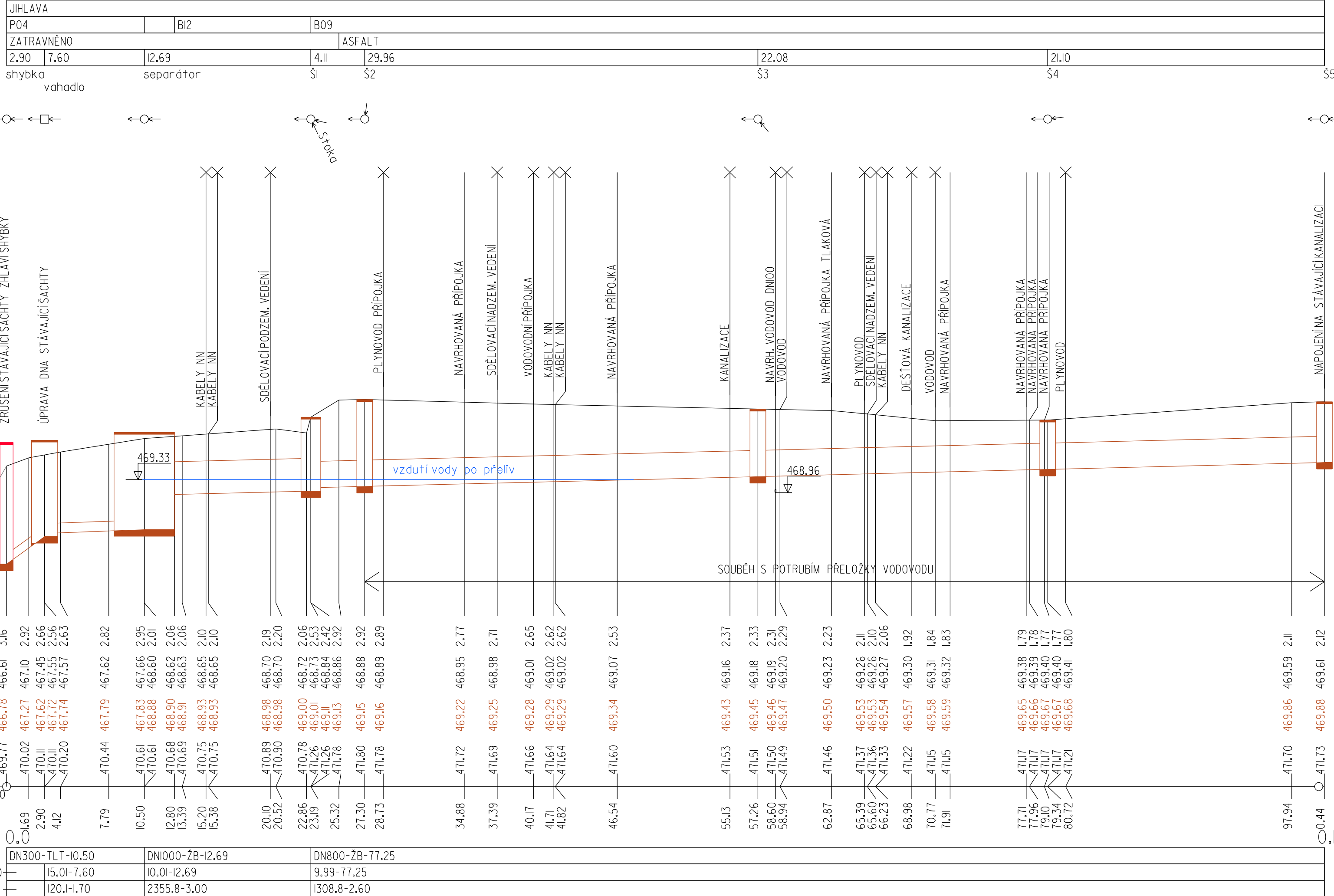
KÓTA VÝKOPU

KÓTA DNA POTRUBÍ

KÓTA PŮVODNÍHO TERÉNU

SROVNÁVACÍ ROVINA

STANIČENÍ [km/m]
PROFIL [mm]-MATERIÁL-DĚLKA [m]
SKLON [promile]-DĚLKA [m]
KAPACITNÍ PRŮTOK [l/s]-RYCHLOST [m/s]



KATASTRY
TYP ŘEZU
DRUH POVRCHU
VZDÁLENOSTI ŠACHET
OZNAČENÍ ŠACHET

SMĚROVÉ POMĚRY

MĚŘÍTKA 1:250/100

ODLEHČOVACÍ STOKA

HLOUBKA VÝKOPU

KÓTA VÝKOPU

KÓTA DNA POTRUBÍ

KÓTA PŮVODNÍHO TERÉNU

SROVNÁVACÍ ROVINA

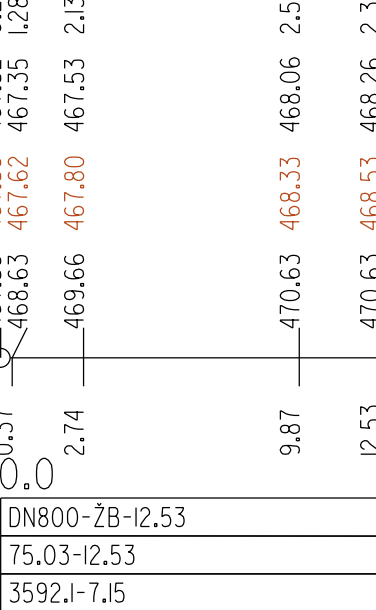
STANIČENÍ [km/m]
PROFIL [mm]-MATERIÁL-DĚLKA [m]
SKLON [promile]-DĚLKA [m]
KAPACITNÍ PRŮTOK [l/s]-RYCHLOST [m/s]

JIHLAVA
BIO
ZATRAVNĚNO
12.53
VÝUST
SEPARÁTOR

SMĚROVÉ POMĚRY

MĚŘÍTKA 1:250/100

ODLEHČOVACÍ STOKA



Průběh podzemních inženýrských sítí je zobrazen z podkladů správce sítí, před započítím zemních prací je průběh sítí nutné vyhledat detektorem.

S0 03 - Zkapacitnění úseku stoky B

	Vypracoval ING. KOPECKÝ	Autorizovaný inženýr ING. NOVOTNÝ	<div>AOA - CLEAN projekční a geodetická kancelář U DVORA 11 JIHLAVA</div>	
Investor : Statutární město Jihlava	Kraj : Vysočina			
Rekonstrukce virového separátoru ul. Polenská, Jihlava			Datum	06/2024
			Číslo zak.	2693
			Stupeň	DPS
Příloha : Podélný profil kanalizace			Měřítko : 1:250/100	Příloha č.: D.2.3